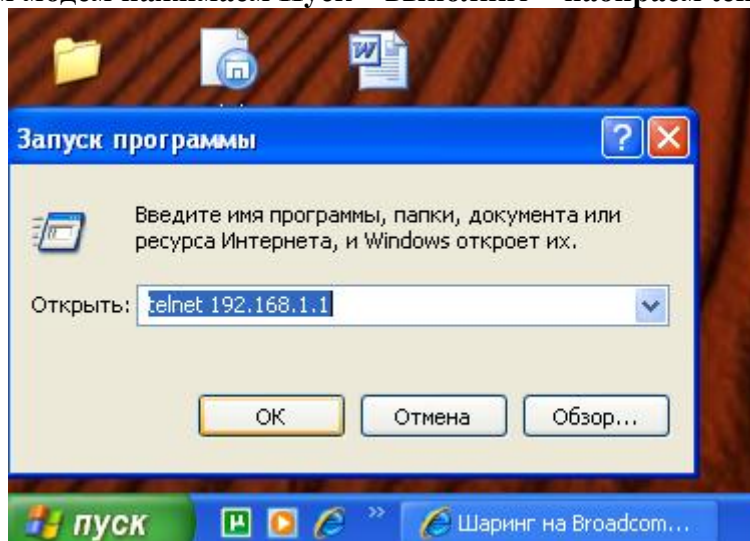


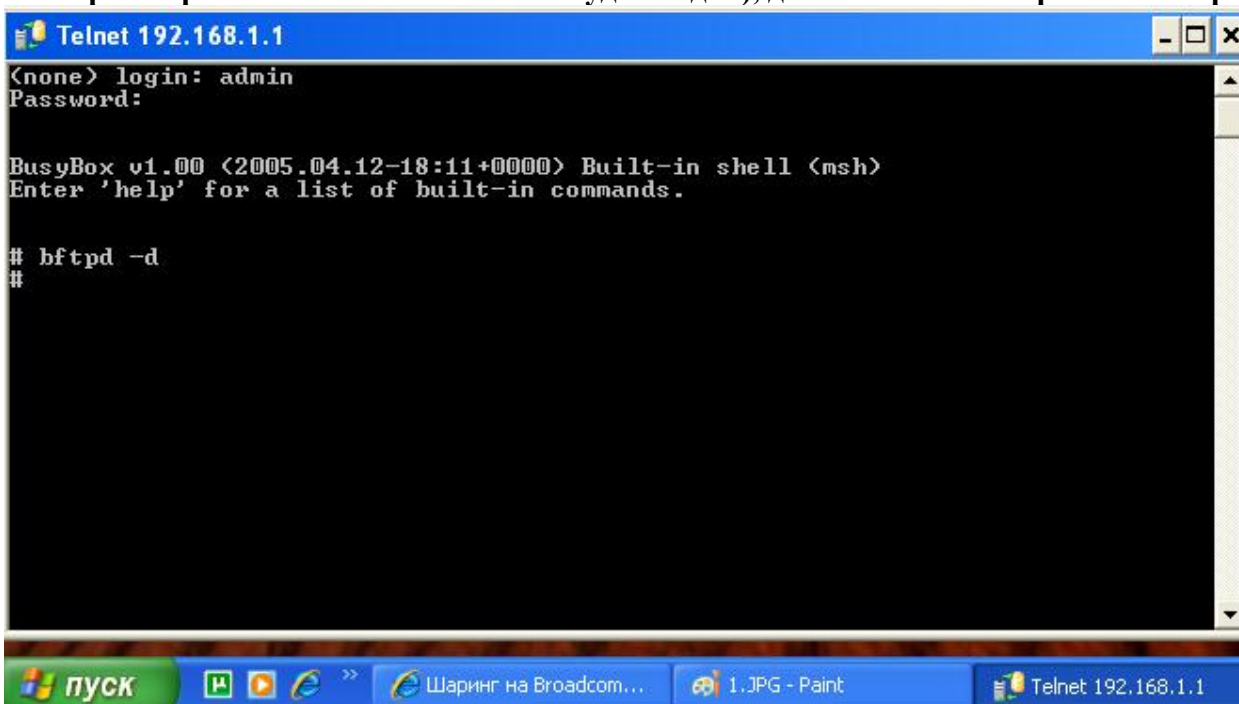
Первичная настройка MPCS после прошивки **TSR-333b01**.

Подключаем модем нажимаем Пуск—выполнит – набираем telnet 192.168.1.1



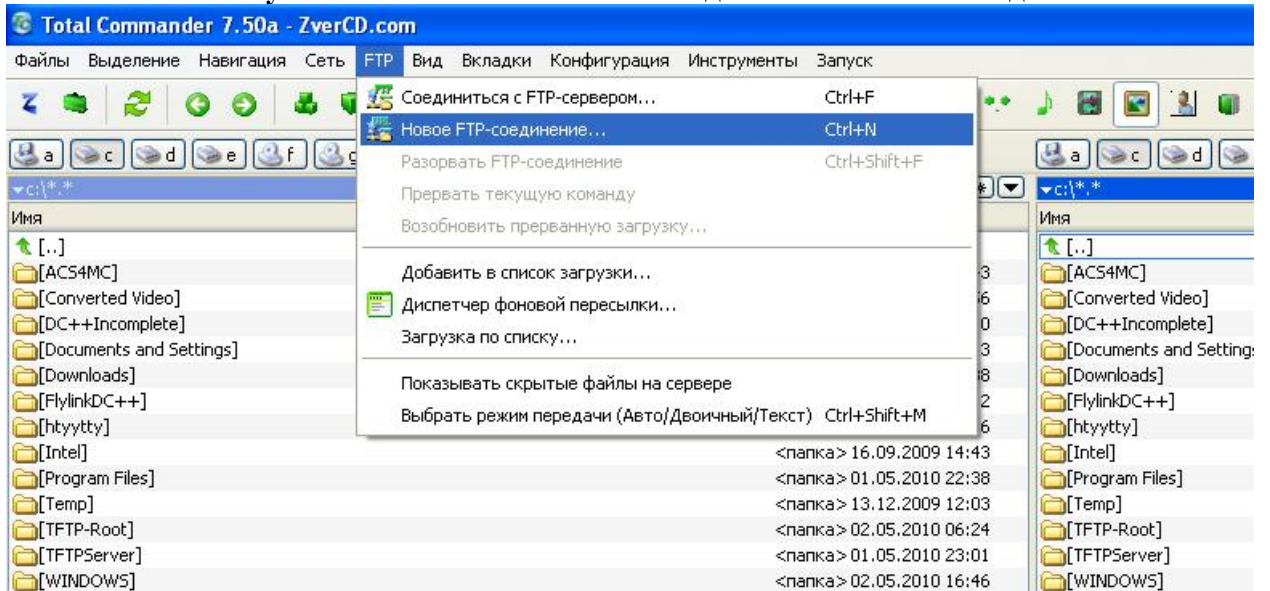
Нажимаем ОК!!!

Появится окно, спрашивает Login:admin и Password:admin и энтер (во время набирание password-а окне ничего не будет видно), далее напишем bftpd -d и энтер.

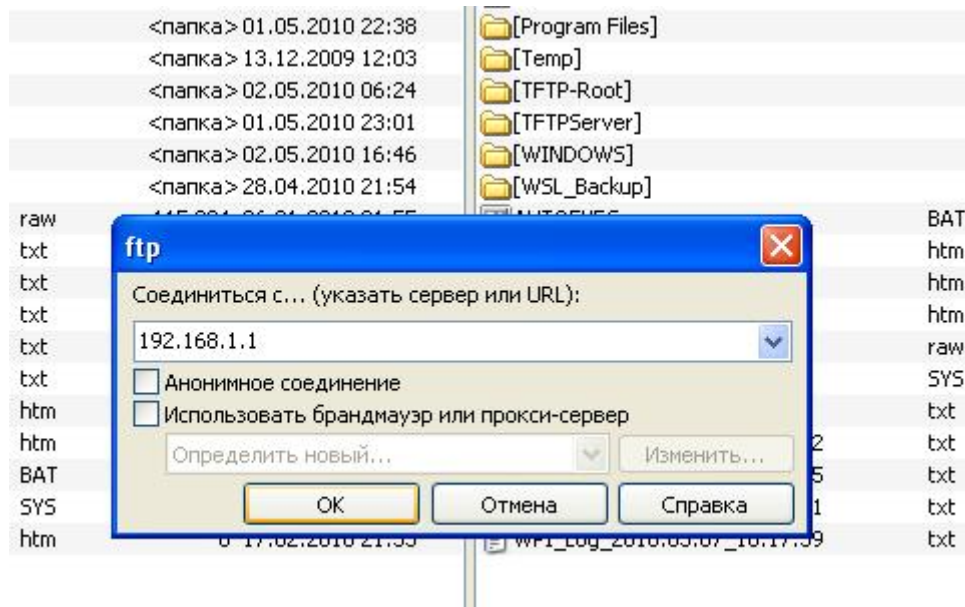


(Не закрывайте эту окну)

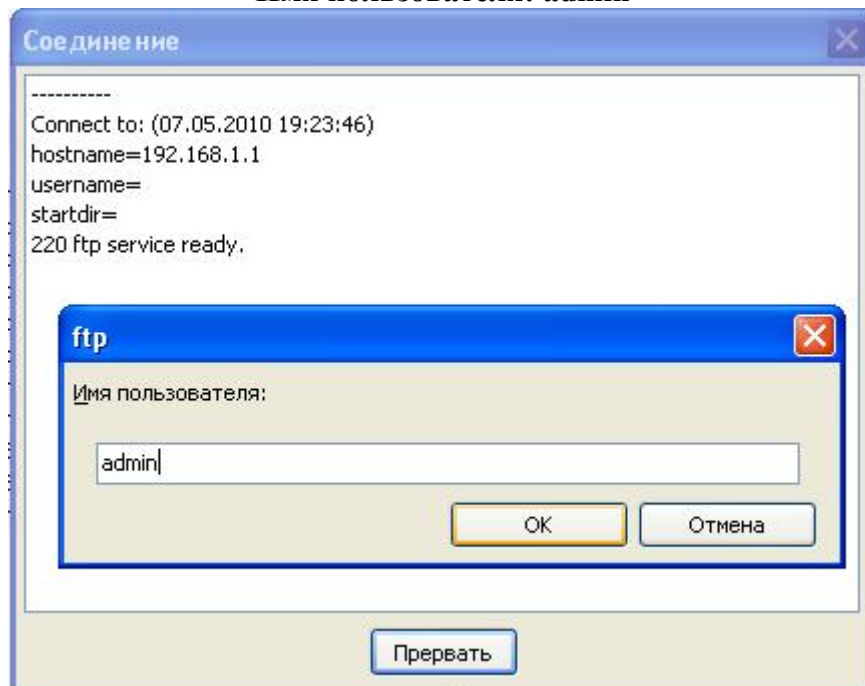
Патом запускаем Total Commander и создаем «Новое FTP-соединение»



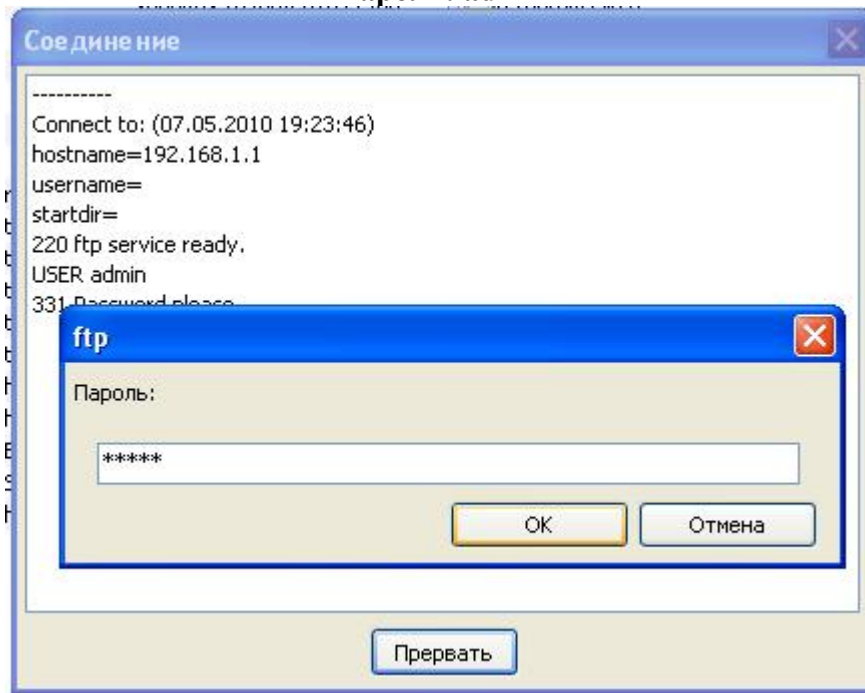
Набираем адрес модема 192.168.1.1



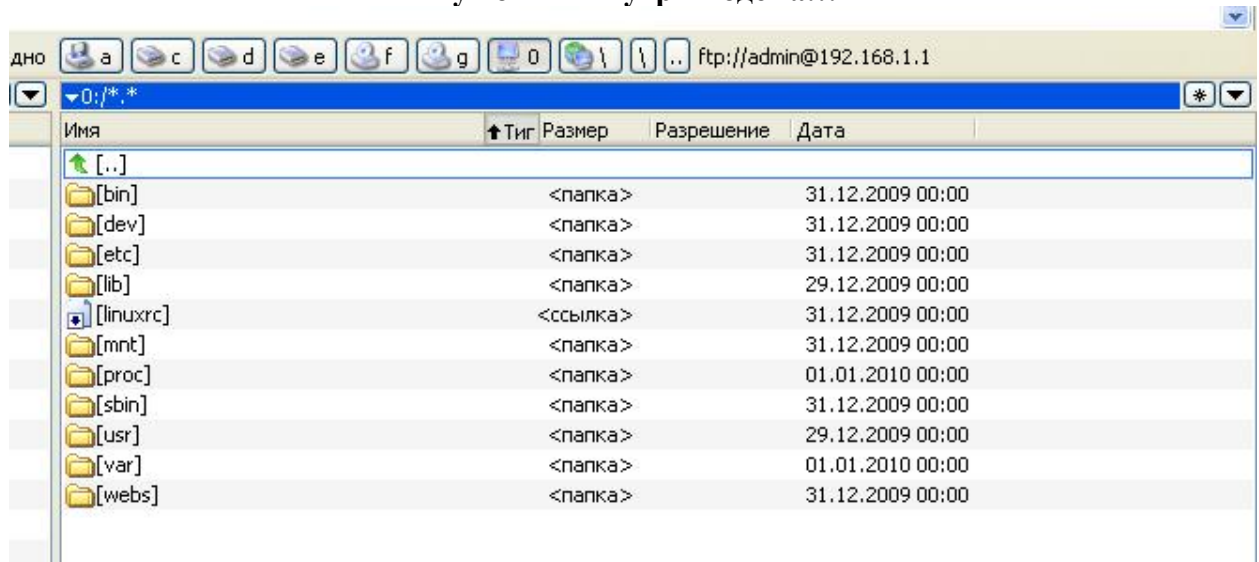
Имя пользователя: admin



Пароль: admin



Ну вот Вы внутри модема...



Открываем папку – [var](#)

	Имя	↑ Тип	Размер	Разрешение	Дата
	[..]				
20:43	[fyi]	<папка>			01.01.2010 00:00
17:56	[lan]	<папка>			01.01.2010 00:00
18:10	[log]	<папка>			01.01.2010 01:02
19:13	[mpcs]	<папка>			01.01.2010 00:00
18:38	[ppp]	<папка>			01.01.2010 00:00
17:12	[run]	<папка>			01.01.2010 00:58
12:16	[siproxd]	<папка>			01.01.2010 00:00
14:43	[state]	<папка>			01.01.2010 00:00
22:38	[udhcpd]	<папка>			01.01.2010 00:00
12:03	[zebra]	<папка>			01.01.2010 00:00
06:24	group		32		01.01.2010 00:00
23:01	ipextension		2		01.01.2010 00:00
16:46	passwd		197		01.01.2010 00:00
21:54	psiNumChanges		2		01.01.2010 00:00
21:55	sysmsg		2		01.01.2010 00:01
22:38	acl	conf	2		01.01.2010 00:00
16:15	igmp	conf	11		01.01.2010 00:00
16:18	services	conf	63		01.01.2010 00:00
21:59	udhcpd_vendorid	conf	0		01.01.2010 00:00
21:52	uzshare-32	fifo	0		01.01.2010 00:00
19:14					

Открываем [mpcs](#) и заливаем сюда 4 файла: `init.sh`, `mpcs.conf`, `mpcs.server`, `mpcs.user`
И вернемся окне telnet 192.168.1.1. набираем `cfgfs fwrite` и энтер.

```
Telnet 192.168.1.1
<none> login: admin
Password:

BusyBox v1.00 (2005.04.12-18:11+0000) Built-in shell (msh)
Enter 'help' for a list of built-in commands.

# bftpd -d
# bftp -d
bftp: not found
# bftpd -d
Bind failed: Address already in use
# cfgfs fwrite_
```

Всё.

После этого Вы можете заливать конфигураций mpcs с программой [zteconf.exe](#)